

焕然一“芯”，挑战未来

【引言】

科技发展日新月异,工程师要求越来越强大的电子测试测量工具,帮助他们进行系统设计和调试。随着全新TBS1000C系列和TBS2000B系列示波器的发布,泰克首次将原属于中端示波器的专利技术,如自研放大器 (Amplifier) 芯片和高性能模数转换器 (A/D Converter) 芯片,创新地应用于入门级基础示波器上,为下一代的主流示波器奠定了基础,帮助工程师应对未来挑战。



全新的信号输入放大器ASIC和模数转换器

1GHz带宽以下的通用型的基础示波器,比较容易用普通商业器件搭建出来,但性能良莠不齐。只有具备实力、追求卓越的厂商,会自己投入巨资、开发模拟前端芯片组,从而实现一台性能优异的示波器所需要的性能指标。换言之,基础示波器竞争的重心,已经演变为模拟前端芯片组的竞争。

泰克公司作为世界领先的示波器品牌,一直坚持创新,帮助工程师提供更方便,更快速和更准确的测试测量设备。泰克全新的TBS1000C系列和TBS2000B系列示波器,采用专门设计的前置输入放大器TEK026 ASIC (专用集成电路),实现精准测量。

焕然一“芯”，挑战未来

焕然一“芯”挑战未来

新一代 TBS1000C/2000B系列

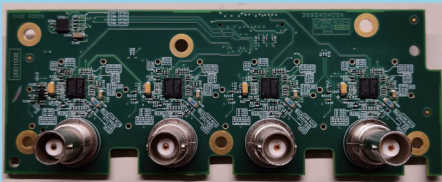


原厂工程师直播
演示新款示波器

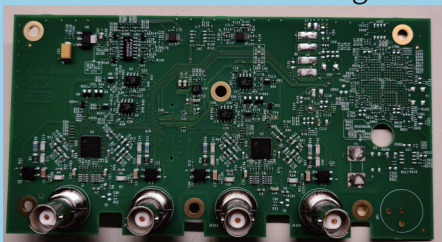
< 观看回放



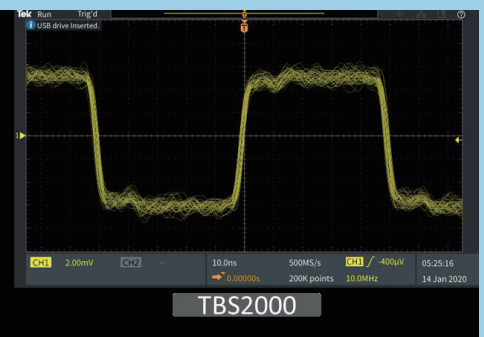
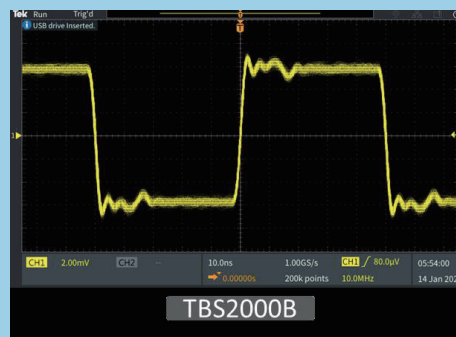
TEK026是一颗非常成熟的信号输入放大器ASIC，之前被广泛应用于泰克中端示波器如MDO3000/4000系列等明星产品上，性能和可靠性已被普遍认可。TEK026配合全新的A/D转换器芯片，帮助TBS1000C系列和TBS2000B系列示波器重新设计了硬件系统和信号路径，实现了关键器件的高度集成和低功耗，以及最高200MHz带宽和2GS/s高速实时采样等核心性能指标，并确保比前代产品拥有更低的输入信号噪声和更优的信号完整性。



TBS2000B Front End Design



TBS2000 Front End Design



了解更多示波器的咨询，请登录：

TBS1000C: <https://www.tek.com.cn/oscilloscope/tbs1000-digital-storage-oscilloscope>

TBS2000B: <https://www.tek.com.cn/oscilloscope/tbs2000-basic-oscilloscope>